

Le Salon Régional de l'Agriculture
invite les classes de Maternelles et Primaires
des Hautes-Pyrénées

ORGANISÉ
PAR LA S.E.A.E



Salon Régional de
L'AGRICULTURE



Du 6 au 9
mars 2025

TARBES
PARC EXPO

www.salon-agricole.com



A LA DÉCOUVERTE DE L'AGRICULTURE
DE SON TERRITOIRE



Parcours d'animations à l'intention des écoles maternelles et primaires des Hautes-Pyrénées

Dates : Jeudi 06 Mars et Vendredi 07 Mars 2025

Horaires de visite des classes au Parc des Expositions :

Jeudi matin : de 9h à 12h

Jeudi après-midi : de 14h à 17h

Vendredi matin : de 9h à 12h

Vendredi après-midi : de 14h à 17h

Pour assurer votre visite, n'oubliez pas d'avoir renvoyé la fiche d'inscription de votre classe

avant le 19 février 2025 à infos@salon-agricole.com

Les élèves doivent tous obligatoirement être accompagnés par des adultes encadrant et ce en permanence.

Il sera demandé aux adultes encadrants de veiller à ce que les enfants respectent bien les consignes de sécurité suivantes :

-ne pas toucher les animaux (sauf si autorisation de leur propriétaire).

-Respecter les lieux et les personnes qui travaillent (exposants, visiteurs).

MERCI DE PREPARER DES COUPONS PAPIER AVEC LES COORDONNEES DE L'ACOMPAGNATEUR A GLISSER DANS LA POCHE DE CHAQUE ELEVE EN CAS D'ENFANT PERDU.

Pendant toute la visite, les enfants demeurent sous l'entière responsabilité des accompagnants adultes (enseignants, parents d'élèves, ATSEM ...).



ELEVAGE HAUT-PYRÉNÉEN

HALL 1



Les plus beaux spécimens de nos élevages Hauts-Pyrénéens seront exposés dans ce hall, et les enfants pourront découvrir les différentes races bovines avec chacune leur spécificité. Des animaux primés au Salon de l'Agriculture de Paris (version 2025) seront également présents.

STAND DE LA MUTUALITÉ SOCIALE AGRICOLE

Uniquement le jeudi 6 mars matin ou après-midi

Accessible aux primaires et maternelles

Durée approximative de l'animation : 15 minutes (10 à 15 élèves par classe)

JE SAIS RECONNAITRE LES FRUITS, LEGUMES et LEGUMINEUSES (FLL) de SAISON

- Un tableau découpé en 4 saisons, sur lequel l'objectif est de faire placer des étiquettes illustrant les fruits, légumes et légumineuses de saison (consommation pas de plantation) 5 étiquettes par saison.
- + petites fioles d'odeurs des FLL
- + pochettes opaques où les enfants devront mettre la main pour deviner les FLL



ELEVAGE HAUT-PYRÉNÉEN

HALL 1

EN VISITE LIBRE DANS LE HALL 1

LA SOCIÉTÉ AVICOLE DE LA BIGORRE sera heureuse de vous présenter ses poules d'ornement, faisans, lapins, pintades, pigeons etc

L'ASSOCIATION DES ANES ET MULETS DES PYRÉNÉES sera présente avec quelques jolis spécimens

L'ASSOCIATION DES ADEEP65 vous présenterons leurs plus beaux chevaux de trait

Présence de Bovins des Races : Aubrac, Blondes d'Aquitaine, Bazadaise, Brune des Alpes, Charolaise, Gasconne des Pyrénéens, Limousines, Prim-Holstein.



GRAND CHAPITEAU DE LA RACE MONTBELIARDE

Extérieur – devant le HALL 1

Découvrez les Montbéliardes dans le grand chapiteau dédié à cette race, où 40 des plus belles vaches de la région vous y attendront. Au même endroit, se tiendra l'animation sur le thème du lait.

POLE « LAIT ET PRODUITS LAITIERS » ANIMÉ par LE CNIEL

Le Centre National Interprofessionnel de l'Economie Laitière met à disposition pendant la durée du salon un animateur pédagogique sur la thématique du lait et des produits laitiers. Des animations seront proposées toute la journée aux visiteurs, autour de la vache laitière, de la production et de la transformation du lait. Vous devrez répondre aux différentes questions et relever les défis proposés.

Animation jeudi 6 et vendredi 7 mars matin et après-midi – Accessible aux Primaires et Maternelles



ENVIRONNEMENT

HALL 2BIS



STAND DE LA FÉDÉRATION DÉPARTEMENTALE DES CHASSEURS DES HAUTES-PYRÉNÉES

En partenariat avec l'Association 65 ELLES CHASSENT et avec
l'Association des Piégeurs Agréés des Hautes-Pyrénées



Comprendre l'équilibre de la chasse : pratique essentielle à l'équilibre de notre écosystème.

Animation le jeudi et le vendredi matin et après-midi – accessible aux primaires et maternelles



LE PARC NATIONAL des HAUTES-PYRÉNÉES

Venez à la découverte du Bouquetin : cette espèce fascinante de nos montagnes.

Animation le jeudi et le vendredi matin et après-midi – accessible aux primaires uniquement



GIP Centre de Ressources sur le Pastoralisme et la Gestion de l'Espace

Découverte ludique de l'activité pastorale au travers de la transhumance et du déplacement des troupeaux au fil des saisons (voir photos ci-jointes)

Animation Jeudi matin, et après-midi
+ vendredi matin uniquement.
Accessible aux primaires et maternelles.





Fermes pédagogiques



du réseau Bienvenue à la ferme, association l'Echappée Verte

Hall 2 bis, sur l'espace de la Chambre d'agriculture, retrouvez les fermes pédagogiques de l'association l'Echappée Verte.

« *Je découvre la ferme, je sens, je touche, je goûte et j'apprends !* »

Les sens et la réflexion seront mis en éveil par les activités proposées aux enfants, par agricultrices et agriculteurs de **l'Association des Fermes Pédagogiques l'Echappée Verte**.

Pour les sorties scolaires : choisissez les fermes pédagogiques du réseau **Bienvenue à la Ferme**, réunies au sein de l'association l'Echappée Verte !

Elles sont **agrées par l'Inspection d'Académie**, proposent des activités adaptées aux âges, aux cycles et aux programmes de l'Education Nationale.

Programme :

Jeudi 09 mars :

- **Matin** : Les Confitures de Solange
 - Je classe les étapes de fabrication de la confiture
 - Quizz sur les fruits du jardin
- **Journée entière** : Ferme Soubiren
 - Jeu du toucher : identifiez les graines et autres végétaux de la ferme

Vendredi 10 mars :

- **Matin** : Les Confitures de Solange
- **Journée entière** : Ferme Trenalci
 - Fabrication du beurre avec le lait de la ferme
 - Découverte des cervidés avec leurs bois
- Le jeu du toucher de la ferme Soubiren sera présent



Les membres de l'Association :

- Solange Baylac-Troy, Les Confitures de Solange à Campan
- Stéphane Vitse, Ferme Trenalci à Castelnau-Rivière-Basse
- Isabelle Lauzin, Ferme Soubiren à Soublecause
- David Barrois, Martine Auriacombe, Ferme du Haut de la Côté à Ibos



Venez **NOUS VOIR**

Actus et infos : www.bienvenue-a-la-ferme.com/hautes-pyrenees



BienvenuealaFerme65



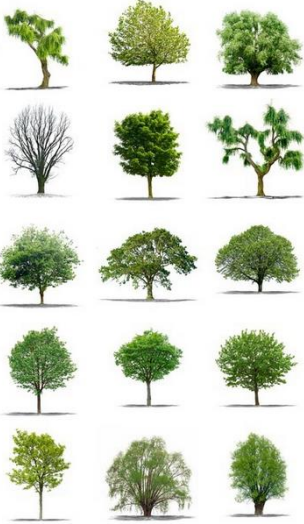
bienvenuealaferme_65



Bienvenue à la ferme Hautes-Pyrénées

ENVIRONNEMENT

HALL 2BIS



OFFICE NATIONAL DES FORETS

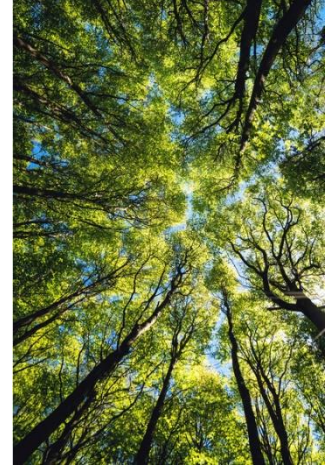
2 ateliers et 2 animateurs :

La forêt protège (qui, quoi, comment, quand, pourquoi, où ?)

Les enfants sont amenés à se questionner sur un des grands rôles de la forêt. Des images et des cartes questions les aident à structurer la démarche.

Deux animateurs seront présents donnant lieu à deux animations de sorte à pouvoir diviser les groupes favorisant l'écoute et la compréhension.

Animations jeudi et vendredi matin et après-midi – accessible aux primaires et maternelles.



ADRIANA LYCEE DU PAYSAGE, de l'Horticulture et du Commerce – sur le stand de l'UNEP

Le lycée Adriana propose une activité autour des plantes pour découvrir l'horticulture.

Animation le jeudi et le vendredi matin et après-midi – accessible aux primaires uniquement

LES LEGUMINEUSES D'OCCITANIE

Bienvenue dans le cabinet de curiosité des légumineuses !

Un cabinet de curiosité, c'est un endroit où on place des objets qu'on collectionne.

Vous aimez collectionner des choses n'est-ce pas ? Des badges, des feuilles, des plumes, des cailloux, quoi d'autres ? Ici, nous on collectionne des petits trésors précieux : les graines de légumineuses !

Je vais vous donner une mission : en groupe de 4 (ou 5) enfants, vous avez 15 min, avec notre aide, pour connaître ce que sont ces petits trésors, tout connaître sur les légumineuses, de la graine à l'assiette, et vous pourrez vous échapper du cabinet de curiosité grâce à un super badge récompense à la clé, à collectionner !

Animation Jeudi et Vendredi matin et après-midi, accessible aux maternelles et aux primaires.



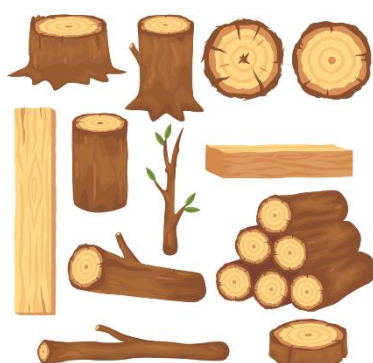
ENVIRONNEMENT

HALL 2BIS

LES ZANI'MAU EN VADROUILLE

En visite libre pour petits et grands !

Cette mini-ferme proposera de découvrir des petits animaux mais aussi des activités pédagogiques !



LA CHAMBRE D'AGRICULTURE DES HAUTES-PYRENEES

Un jeu des Sens sur la thématique du bois

Un quizz ludique sur l'eau

Une animation sur les fruits et les légumes

Animation Jeudi et Vendredi matin et après-midi, accessible aux maternelles et aux primaires.

EPLEFPA – LYCEE AGRICOLE ET FORESTIER JEAN MONNET

proposées par les étudiant(e.s) du BTSA Analyse, Conduite et Stratégie de l'Entreprise agricole

Memory les familles d'animaux / Mots croisés de la ferme

Qui suis-je ? / Quizz sur l'agriculture / Quizz mouvant

Les boîtes mystères des animaux de la ferme

Reconnaissance des graines / Reconnaissance des bruits d'animaux

Jeu de plateau sur le monde agricole

Animation Jeudi et Vendredi matin et après-midi, accessible aux maternelles et aux primaires.



LE CHAPITEAU DE LA BERGERIE

En Extérieur près du Hall 2BIS

POLE « VIANDE » DE LA CHAMBRE D'AGRICULTURE ANIMÉ par INTERBEV

Un animateur proposera aux enfants différentes activités afin de les sensibiliser à leurs besoins alimentaires.

Des jeux sous forme de quizz seront proposés : identification des différentes pièces de viande bovine et ovine, les différentes manières de les cuisiner, etc..

Animation Jeudi et Vendredi matin et après-midi, accessible aux maternelles et aux primaires.



ASSOCIATION LE FIL DU ROUET

Découvrez l'univers de la laine et son tissage, démonstrations par une véritable fileuse de laine

Animation Jeudi et Vendredi matin et après-midi, accessible aux maternelles et aux primaires.

EN VISITE LIBRE...

Ovins des Races Tarasconaises, Lourdaises, Aure et Campan, mais aussi des Chèvres des Pyrénées... N'oubliez pas de découvrir les 150 animaux qui logent dans la bergerie le temps du Salon !

